



VCMA20CV

# Vacuum Cleaner

## user manual

- \* Before operating this unit, please read the instructions carefully.
- \* For indoor use only.

English

imagine the possibilities

Thank you for purchasing a Samsung product.

**SAMSUNG**

# safety information

---

## SAFETY INFORMATION

---





- Before operating the appliance, please read this manual thoroughly and retain it for your reference.






- Because these following operating instructions cover various models, the characteristics of your vacuum cleaner may differ slightly from those described in this manual.

## CAUTION/WARNING SYMBOLS USED

	Indicates that a danger of death or serious injury exists.
	Indicates that a risk of personal injury or material damage exists.

## OTHER SYMBOLS USED

	Represents something you must NOT do.
	Represents something you must follow.
	Indicates that you must disconnect the power plug from the socket.

# safety information

---

## IMPORTANT SAFEGUARDS

---

1. Read all instructions carefully. Before switching on, make sure that the voltage of your electricity supply is the same as that indicated on the rating plate on the bottom of the cleaner.
2. **WARNING:** Do not use the vacuum cleaner when rug or floor is wet. Do not use to suck up water.
3. Close supervision is necessary when any appliance is used by or near children. Do not allow the vacuum cleaner to be used as a toy. Do not allow the vacuum cleaner to run unattended at any time. Use the vacuum cleaner only for its intended use as described in these instructions.
4. Do not use the vacuum cleaner without a dust bin. Empty the dust bin before it is full in order to maintain the best efficiency.
5. Slide to the Stop(or Min) position before inserting a plug into the electrical outlet.
6. Do not use the vacuum cleaner to pick up matches, live ashes or cigarette butts.  
Keep the vacuum cleaner away from stoves and other heat sources. Heat can deform and discolour the plastic parts of the unit.
7. Avoid picking up hard, sharp objects with the vacuum cleaner as they may damage the cleaner parts. Do not stand on the hose assembly. Do not put weight on the hose.  
Do not block the suction or the exhaust port.

# safety information

---

8. Switch the vacuum cleaner off on the body of the machine before unplugging from the electrical outlet. Disconnect the plug from the electrical outlet before changing the dust bag or dust container. To avoid damage, please remove the plug by grasping the plug itself, not by pulling on the cord.
9. This appliance can be used by children aged from 8 years and above and persons with reduced physical, sensory or mental capabilities or lack of experience and knowledge if they have been given supervision or instruction concerning use of the appliance in a safe way and understand the hazards involved.
10. Children shall not play with the appliance.
11. Cleaning and user maintenance shall not be made by children without supervision.
12. The use of an extension cord is not recommended.
13. If your vacuum cleaner is not operating correctly, switch off the power supply and consult an authorized service agent.
14. If the supply cord is damaged, it must be replaced by the manufacturer or its service agent or a similarly qualified person in order to avoid a hazard.
15. Don't carry the vacuum cleaner by holding the hose. Use the handle on the vacuum cleaner set.
16. Unplug the cleaner when not in use. Turn off the power switch before unplugging.

# contents

---

## **ASSEMBLING THE CLEANER**

06

## **OPERATING THE CLEANER**

07

- 07 ON/OFF Switch
- 07 Power Cord
- 08 Power-Control

## **MAINTAIN TOOLS AND FILTER**

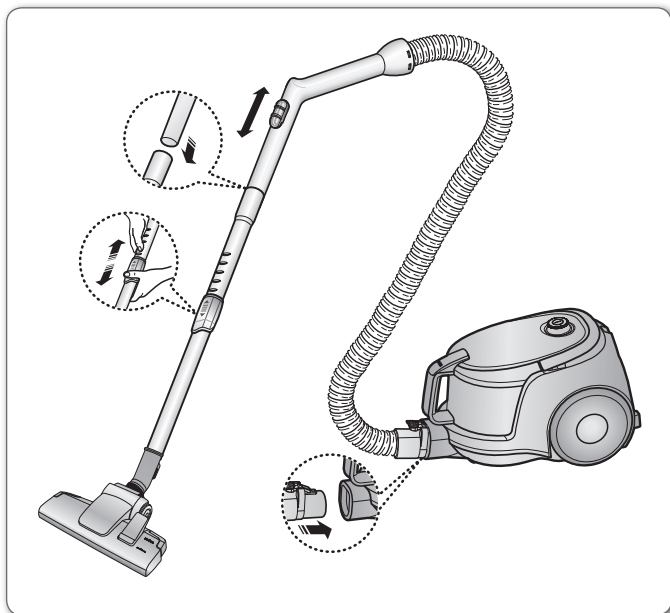
09

- 09 Using accessory
- 10 Maintain floor tools
- 11 Emptying the dust bin
- 12 When to clean the dust pack
- 13 Cleaning the dust pack
- 14 Cleaning the outlet filter

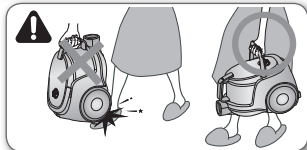
## **TROUBLESHOOTING**

15

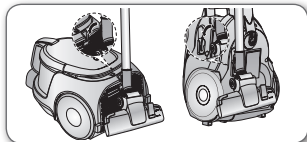
# assembling the cleaner



- Please do not press the button of dust bin handle when carrying machine.



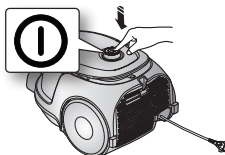
- For storage, park the floor nozzle.



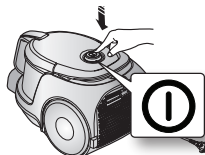
# operating the cleaner

## ON/OFF SWITCH

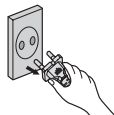
1) BODY CONTROL TYPE



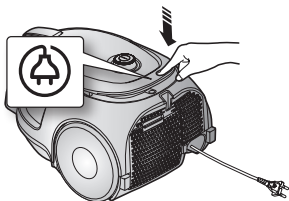
2) ON/OFF TYPE



- When removing the plug from the electrical outlet, grasp the plug, not the cord.



## POWER CORD



## POWER-CONTROL

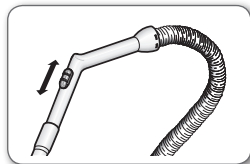
---

### BODY-CONTROL TYPE / ON/OFF TYPE

---

- HOSE

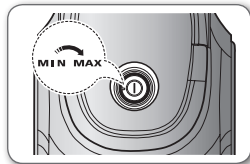
To reduce suction for cleaning draperies, small rugs, and other light fabrics, pull the tap air until the hole is open.



- BODY (BODY-CONTROL TYPE ONLY)

**MIN** = For delicate surface e.g. net curtains.

**MAX** = For hard floors and heavily soiled carpets.



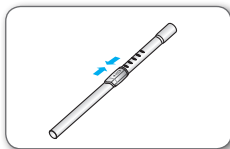


# maintain tools and filter

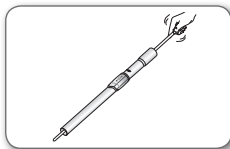
## USING ACCESSORY

### Pipe (Option)

- Adjust the length of the telescopic pipe by sliding the length control button located in the center of the telescopic pipe back and forth.

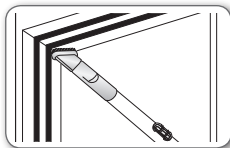


- To check for blockages, separate the telescopic pipe and adjust to shorten. This allows for easier removal of waste clogging the tube.

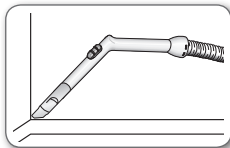


### Accessory

- Dusting brush for furniture, shelves, books, etc.



- Crevice tool for radiators, crevices, corners, between cushions.



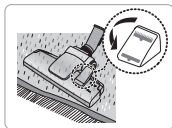
## MAINTAIN FLOOR TOOLS

---

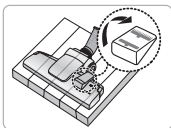
### 2-Step Brush

---

- Adjust the inlet lever according to the floor surface.



Carpet Cleaning



Floor Cleaning

- Remove waste matter completely if the inlet is blocked.

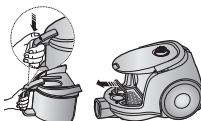


# maintain tools and filter

## EMPTYING THE DUST BIN



1. Once dust reaches the MAX mark, or suction is noticeably reduced during cleaning, empty the dust bin.



2. Take the dust bin out by pressing the button.



3. Separate the dust bin cover.



4. Throw away dust into the bin.

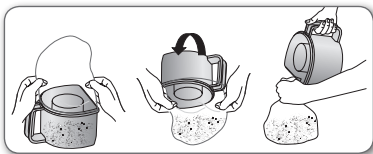



5. Close the dust bin cover.

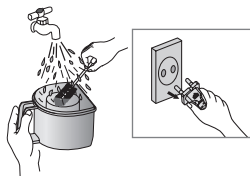


6. Before use, push the dust bin into the main body of the vacuum cleaner until you hear the "click" sound.

- Empty into a plastic bag (recommended for asthma/allergy sufferers)



-  You may rinse the dust bin with cold water.

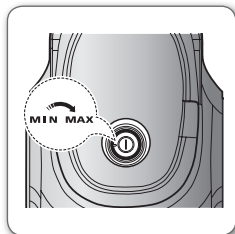


## WHEN TO CLEAN THE DUST PACK

---

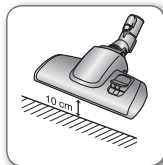
- If suction is noticeably reduced during cleaning, please check the dust pack as indicated below.

**Turn the vacuum power to 'MAX'.**



---

If suction is noticeably reduced with the inlet floating 10cm above flat floor, clean it.

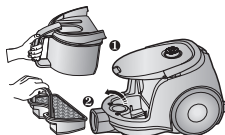


---

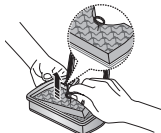
 When suction is noticeably reduced continuously, please cleaning the Dust Pack as shown in the following illustration.

## CLEANING THE DUST PACK

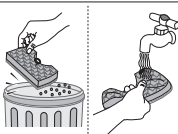
1. Remove the dust bin and dust pack as shown.



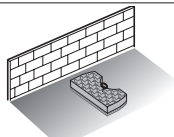
2. Remove the sponge and filter from the dust pack.



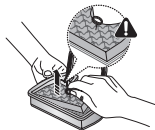
3. Wash the sponge and the filter of the dust pack with water.



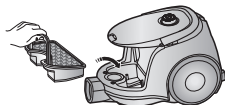
4. Let the sponge and filter dry in the shade for more than 12 hours.




5. Put the sponge and filter into the dust pack.



6. Put the assembled dust pack into the main body.



 Make sure the filter is completely dry before putting it back into the vacuum cleaner. Allow 12 hours for it to dry.

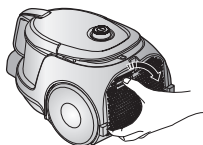


# maintain tools and filter

---

## CLEANING THE OUTLET FILTER

---



Press the fixed frame part at the back of the main body to remove.



Remove and replace the blocked outlet filter.



Replacement filters are available at your local Samsung distributor.

# troubleshooting

---

PROBLEM	SOLUTION
Motor does not start.	<ul style="list-style-type: none"><li>• Check cable, pulg and socket.</li><li>• Leave to cool.</li></ul>
Suction force is gradually decreasing.	<ul style="list-style-type: none"><li>• Check for blockage and remove.</li></ul>
Cord does not rewind fully.	<ul style="list-style-type: none"><li>• Pull the cord out 2-3m and push down the cord rewind button.</li></ul>
Vacuum cleaner does not pick up dirt.	<ul style="list-style-type: none"><li>• Check hose and replace if required.</li></ul>
Low or decreasing suction	<ul style="list-style-type: none"><li>• Please check filter and, if required, clean as illustrated in the instructions. if filters are out of condition change them to new ones.</li></ul>
Body overheating	<ul style="list-style-type: none"><li>• Please check filters, If required clean as illustrated in the instruction.</li></ul>
Static electricity discharge	<ul style="list-style-type: none"><li>• Please decrease power suction.</li></ul>

**SAMSUNG**





VCMA20CV

# Aspiradora manual del usuario

- \* Antes de poner en funcionamiento esta unidad, lea atentamente las instrucciones.
- \* Para uso en interiores solamente.

Español

imagine the possibilities

Gracias por adquirir un producto Samsung.

**SAMSUNG**

# información sobre seguridad

## INFORMACIÓN SOBRE SEGURIDAD





- Antes de poner en funcionamiento el aparato, lea detenidamente este manual y consérvelo para su referencia.






- Debido a que las siguientes instrucciones de funcionamiento corresponden a diversos modelos, es posible que las características de su aspiradora difieran ligeramente de las que se describen en este manual.

## SÍMBOLOS DE CUIDADO Y ADVERTENCIA UTILIZADOS

	Indica que existe riesgo de muerte o lesiones graves.
	Indica que existe riesgo de lesión personal o daños materiales.

## OTROS SÍMBOLOS UTILIZADOS

	Representa algo que NO se debe hacer.
	Representa algo que se debe respetar.
	Indica que se debe desconectar el enchufe de la pared.

# información sobre seguridad

---

## PRECAUCIONES IMPORTANTES

---

1. Lea atentamente todas las instrucciones. Antes de encender el aparato, asegúrese de que el voltaje de la alimentación eléctrica sea el mismo que el indicado en la placa de datos de la parte inferior de la aspiradora.
2. **ADVERTENCIA:** No use la aspiradora sobre alfombras o suelos húmedos. No la use para absorber agua.
3. Es necesario prestar atención cuando se use la aspiradora cerca de los niños. No permita que se utilice la aspiradora como un juguete. No deje nunca la aspiradora en funcionamiento sin vigilancia. Utilice la aspiradora sólo para el uso previsto tal como se indica en estas instrucciones.
4. No utilice la aspiradora sin el depósito de polvo. Vacíe el depósito de polvo antes de que esté completamente lleno para mantener el mejor desempeño del aparato.
5. Ponga el aparato en la posición de parada (o MIN) antes de enchufarlo en la toma de corriente.
6. No utilice la aspiradora para aspirar fósforos, cenizas calientes ni colillas de cigarrillos. Mantenga la aspiradora lejos de cocinas y otras fuentes de calor. El calor puede deformar y decolorar las piezas de plástico de la unidad.
7. Evite aspirar objetos duros o cortantes ya que podrían dañar las piezas de la aspiradora. No se pare sobre el ensamble de la manguera. No ponga pesos sobre la manguera.

# información sobre seguridad

---

No bloquee los puertos de succión y de escape.

8. Apague la aspiradora con el botón ubicado en el interruptor de la máquina antes de desenchufarla de la toma de corriente. Desenchufe la aspiradora de la toma de corriente antes de cambiar la bolsa o el contenedor del polvo. Para evitar daños, al desenchufar no tire del cable, sujete el enchufe y tire de él.
9. Este aparato lo pueden usar niños mayores de 8 años y personas con capacidades físicas, sensoriales o mentales reducidas o por personas que carezcan de experiencia y conocimientos si se encuentran bajo supervisión o reciben instrucciones sobre el uso seguro del aparato y comprenden los riesgos que este uso comporta.
10. Los niños no deben jugar con el aparato.
11. Los niños no deben hacer tareas de limpieza y de mantenimiento sin supervisión.
12. No es recomendable usar un cable de extensión.
13. Si la aspiradora no funciona correctamente, desenchúfela y consulte a un agente de servicio autorizado.
14. Si el cable de alimentación está dañado, debe ser reemplazado por el fabricante, por su agente de servicios o por un persona de similar calificación para evitar riesgos.
15. No transporte la aspiradora tirando de la manguera. Use la manija de la aspiradora.
16. Cuando no utilice la aspiradora desenchúfela. Apague la aspiradora antes de desenchufarla.

# contenido

---

## **ARMADO DE LA ASPIRADORA**

06

## **FUNCIONAMIENTO DE LA ASPIRADORA**

07

- 07 Interruptor de encendido/apagado
- 07 Cable de alimentación
- 08 Control de encendido

## **HERRAMIENTAS DE MANTENIMIENTO Y FILTRO**

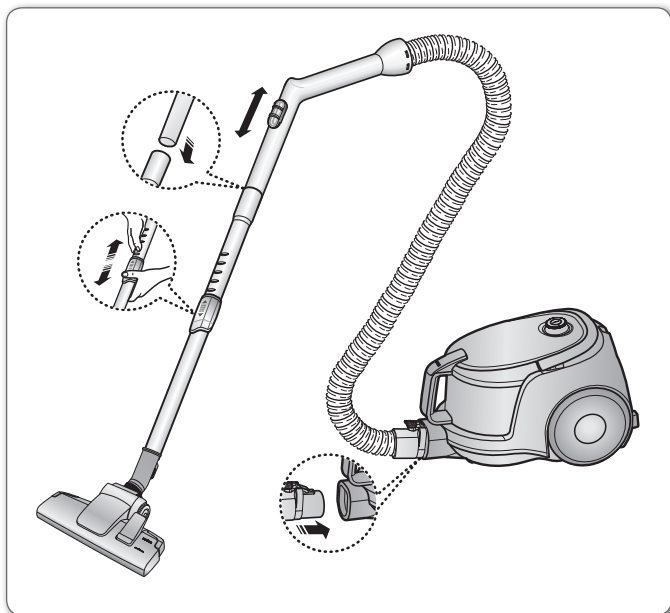
09

- 09 Uso de los accesorios
- 10 Herramientas de mantenimiento para piso
- 11 Vaciado del depósito de polvo
- 12 Cuándo limpiar la caja para polvo
- 13 Limpieza de la caja para polvo.
- 14 Limpieza del filtro de salida

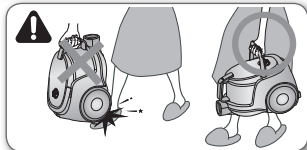
## **SOLUCIÓN DE PROBLEMAS**

15

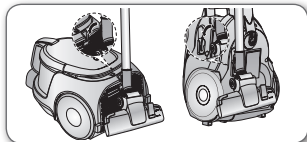
# armado de la aspiradora



- No presione el botón de la manija del depósito de polvo al trasladar la máquina.



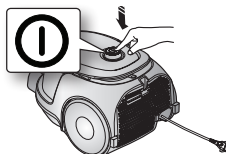
- Al guardar la aspiradora, deje la boquilla para pisos como se muestra.



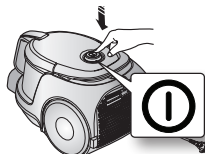
# funcionamiento de la aspiradora

## INTERRUPTOR DE ENCENDIDO/APAGADO

1) TIPO CONTROL EN EL CUERPO

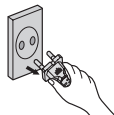


2) TIPO ENCENDER/APAGAR

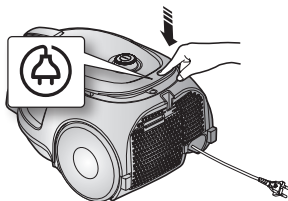


PRECAUCIÓN

- Cuando desenchufe el aparato del tomacorriente, sujete por el enchufe, no por el cable.



## CABLE DE ALIMENTACIÓN



## CONTROL DE ENCENDIDO

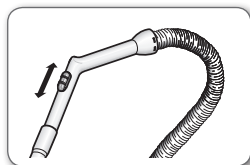
---

### TIPO CONTROL EN EL CUERPO / ENCENDER/APAGAR

---

- MANGUERA

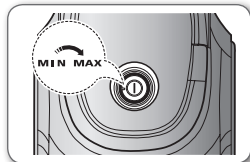
Para reducir la potencia de succión en la limpieza de cortinas, pequeñas alfombras y otros tejidos ligeros, deslice la tapa del aire hasta que se abra el orificio.



- CUERPO (SOLO TIPO CONTROL EN EL CUERPO)

**MIN** = Para superficies delicadas, como cortinas de red.

**MAX** = Para suelos duros y alfombras muy sucias.

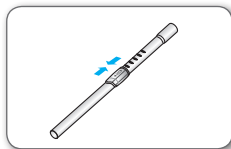




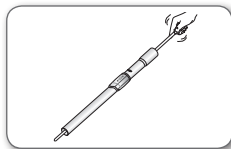
## USO DE LOS ACCESORIOS

### Tubo (opcional)

- Ajuste la longitud del tubo telescópico deslizando el botón del control de longitud ubicado en el centro del tubo telescópico hacia atrás y hacia adelante.

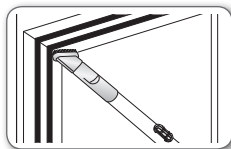


- Para verificar que no haya obstrucciones, separe el tubo telescópico y ajústelo de manera tal de acortarlo. Esto facilita la extracción de los desperdicios que obstruyen el tubo.

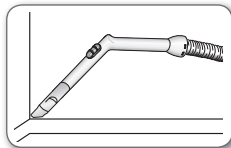


### Accesorios

- Cepillo para limpiar el polvo de muebles, estantes, libros, etc.



- Boquilla para radiadores, rincones, esquinas, espacio entre almohadones.



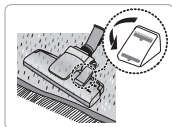
## HERRAMIENTAS DE MANTENIMIENTO PARA PISO

---

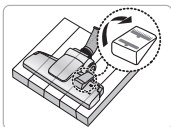
### Cepillo de 2 posiciones

---

- Ajuste la palanca de entrada según la superficie del piso.
- Extraiga completamente los materiales de desperdicio si la entrada está bloqueada.



Limpieza de alfombras



Limpieza de pisos

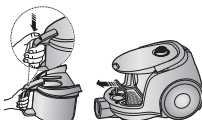


# herramientas de mantenimiento y filtro

## VACIADO DEL DEPÓSITO DE POLVO



1. Cuando el polvo llegue hasta la marca MAX o la potencia de succión disminuya considerablemente durante la limpieza, vacíe el depósito de polvo.



2. Extraiga el depósito de polvo presionando el botón.



3. Separe la tapa del depósito de polvo.



4. Deseche el polvo del depósito.

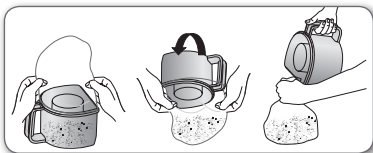


5. Cierre la tapa del depósito de polvo.

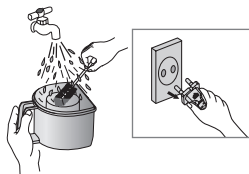


6. Antes de utilizar la aspiradora nuevamente, introduzca el depósito de polvo en el cuerpo principal de la aspiradora hasta escuchar un clic.

- Vacíe en una bolsa de plástico (recomendado para asmáticos/alérgicos)



-  Puede enjuagar el depósito de polvo con agua fría.

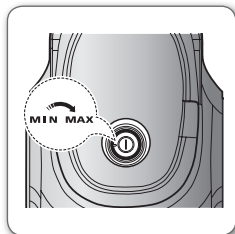


## CUÁNDO LIMPIAR LA CAJA PARA POLVO

---

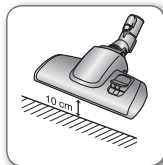
- Si la potencia de succión disminuye considerablemente durante la limpieza, verifique la caja para polvo como se indica a continuación.


**Suba la potencia de la aspiradora a 'MAX'.**



---

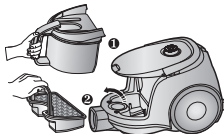
Si la potencia de succión disminuye considerablemente cuando la entrada se encuentra a 10 cm por encima del piso plano, límpiela.



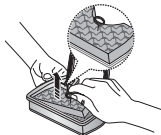
- 
-  Si la potencia de succión disminuye considerablemente de forma continua, limpie la caja para polvo como se muestra en la ilustración.

## LIMPIEZA DE LA CAJA PARA POLVO.

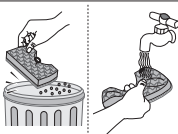
1. Extraiga el depósito de polvo y la caja para polvo como se muestra.



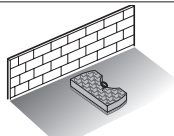
2. Extraiga la esponja y el filtro de la caja para polvo.



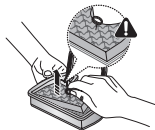
3. Lave la esponja y el filtro de la caja para polvo con agua.



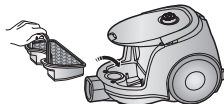
4. Deje secar la esponja y el filtro a la sombra por más de 12 horas.




5. Coloque la esponja y el filtro en la caja para polvo.



6. Vuelva a colocar la caja para polvo armada en el cuerpo principal.



 Asegúrese de que el filtro esté completamente seco antes de volver a colocarlo en la aspiradora. Espere 12 horas para que se seque.

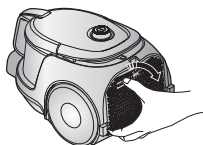


# herramientas de mantenimiento y filtro

---

## LIMPIEZA DEL FILTRO DE SALIDA

---



Presione la parte del armazón fijo en la parte posterior del cuerpo principal de la aspiradora para extraer el filtro.



Extraiga y reemplace el filtro de salida bloqueado.



Los filtros de repuesto están disponibles en su distribuidor local de Samsung.

# solución de problemas

PROBLEMA	SOLUCIÓN
El motor no arranca	<ul style="list-style-type: none"><li>• Verifique el cable, el enchufe y el tomacorriente.</li><li>• Deje enfriar.</li></ul>
La potencia de succión disminuye gradualmente.	<ul style="list-style-type: none"><li>• Verifique si hay obstrucciones y elimínelas.</li></ul>
El cable no se enrolla completamente.	<ul style="list-style-type: none"><li>• Tire del cable unos 2 a 3 m y luego presione el botón para enrollar el cable.</li></ul>
La aspiradora no aspira polvo.	<ul style="list-style-type: none"><li>• Limpie la manguera y reemplácela si es necesario.</li></ul>
Potencia de succión baja o decreciente	<ul style="list-style-type: none"><li>• Verifique el filtro y, si es necesario, límpielo como se indica en las instrucciones. Si los filtros están inutilizables, reemplácelos por otros nuevos.</li></ul>
Recalentamiento del cuerpo de la aspiradora	<ul style="list-style-type: none"><li>• Verifique los filtros. Si es necesario, límpielos como se indica en las instrucciones.</li></ul>
Descarga de electricidad estática	<ul style="list-style-type: none"><li>• Baje la potencia de succión.</li></ul>

# SAMSUNG

Si desea formular alguna pregunta o comentario en relación con los productos de Samsung, comuníquese con el centro de atención al cliente de SAMSUNG

País	Centro de atención SAMSUNG 📞	Página web
ARGENTINE	0800-333-3733	<a href="http://www.samsung.com/ar/support">www.samsung.com/ar/support</a>

