



ultracomb

Va con vos

ultracomb.com.ar   

COCINA

rallador eléctrico



GR 2600

PRECAUCIONES DE SEGURIDAD IMPORTANTES: Cuando utilice su rallador eléctrico Ultracomb GR 2600 deberá tener en cuenta las siguientes precauciones básicas de seguridad:

- 1 Lea atentamente estas instrucciones antes de utilizar la unidad.
- 2 Durante el funcionamiento evite el contacto con las partes móviles de la cortadora.
- 3 Siempre desenrolle el cable de alimentación antes de utilizar su unidad.
- 4 Mantenga este producto alejado del alcance de los niños. Preste especial atención y tome las debidas precauciones para que este producto sea utilizado únicamente por personas capaces de comprender el riesgo que implica la utilización del mismo. Debe asegurarse que los niños no jueguen con el aparato.
- 5 No haga funcionar la unidad con las manos mojadas. Inserte por completo el enchufe en el tomacorriente.
- 6 No utilice este aparato con el cable roto o después de haber verificado un mal funcionamiento.
- 7 Lleve la unidad al Centro de Servicio Técnico Autorizado cuando el cable de alimentación esté dañado.
- 8 Para evitar el choque eléctrico, no sumerja el cable, enchufe o cualquier otra parte del artefacto en el agua. Siempre desenchufe la unidad después de su uso.
- 9 Siempre sostenga el enchufe al desenchufar el cable. Nunca tire del cable.
- 10 Esta unidad es para **USO DOMESTICO ÚNICAMENTE.**
- 11 No la utilice a la intemperie.
- 12 En caso de falla, llévelo al servicio técnico autorizado más cercano para que sea examinado y/o reparado.
- 13 No haga funcionar el equipo en forma continua por más de 3 minutos para evitar sobrecalentamientos.
- 14 No use la fuerza para operar perillas, teclas y botones.
- 15 No exponga el equipo a goteos ni a salpicaduras y no coloque sobre él objetos que contengan líquidos.
- 16 El uso de accesorios no provistos por el fabricante puede ocasionar daños y perjuicios.
- 17 Coloque la unidad sobre una superficie plana y firme, lejos de cualquier fuente de calor. No la utilice donde reciba luz solar directa o exista exceso de polvo, calor, frío o humedad.
- 18 No opere la unidad en presencia de productos inflamables.
- 19 Evite que el cable cuelgue del borde de una mesa, tome contacto con bordes filosos o superficies calientes.
- 20 Apague siempre la unidad antes de cambiar los accesorios.
- 21 No haga funcionar el equipo cuando aparezcan daños notorios sobre partes eléctricas activas.
- 22 No abra la carcasa, ya que puede causar daños al equipo o choque eléctrico.
- 23 Desenchufe siempre su unidad antes de limpiarla.

ADVERTENCIA:

La reparación del artefacto debe hacerla solamente personal técnico autorizado. Nunca utilice este aparato para otros fines no especificados en este manual. Verifique que el voltaje indicado coincida con el voltaje local. Guarde este manual para futuras referencias.



El mal uso de este aparato puede causar serias lesiones. Tenga cuidado al manejar las cuchillas, durante la limpieza y desarme de las mismas.



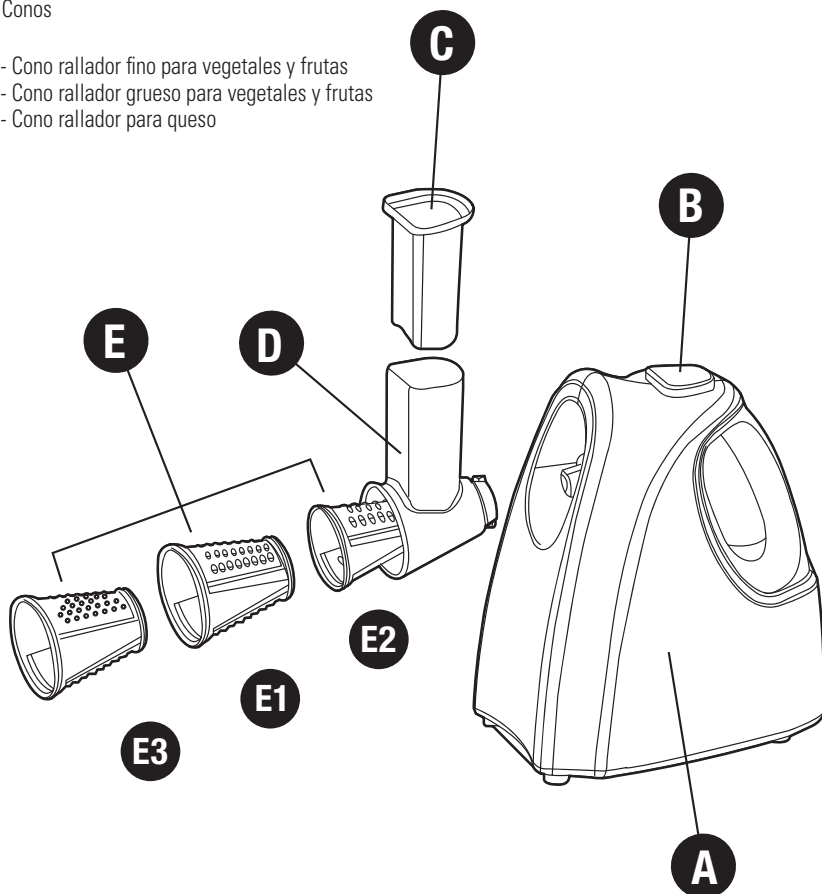
DATOS TÉCNICOS

Modelo: GR-2600 - **Características:** 220-240V ~ 50/60Hz - 150W

DESCRIPCION DE LAS PARTES

- A** - Bloque motor
- B** - Botón de encendido / apagado
- C** - Empujador
- D** - Adaptador de conos
- E** - Conos

- E1** - Cono rallador fino para vegetales y frutas
- E2** - Cono rallador grueso para vegetales y frutas
- E3** - Cono rallador para queso





ANTES DEL PRIMER USO

- Lave los accesorios (conos, adaptador de conos y empujador) con agua jabonosa. LímpiV ellos y séquelos a continuación.

ATENCIÓN:

Las cuchillas de los conos están muy afiladas; manipule los conos con precaución agarrándolos siempre por la parte plástica.



El producto está equipado con un botón de encendido/apagado (B). Para funcionar en continuo, manténgalo presionado.



USO

- Seleccione el cono correspondiente que desee.
- Coloque el cono seleccionado dentro del adaptador (D), tenga en cuenta que el cono debe acoplar con el saliente que tiene el adaptador. **(fig.1)**
- Coloque el conjunto armado en el bloque motor (A) girándola 1/4 de vuelta hacia la izquierda **(fig.2 y fig.3)**
- Enchufe el aparato
- Introduzca los alimentos por el tubo del adaptador (D) y presione con el empujador (C) **(fig.4 y fig.5)**
- Accionando el botón (B) se enciende el equipo y los alimentos cortados comenzarán a salir por la boca del adaptador (D).
- Para terminar con el proceso, deje de presionar el botón (B) y el motor se detendrá **(fig.6)**.
- Para quitar la cuchilla, gire el adaptador con la cuchilla 1/4 de vuelta hacia la derecha **(fig.7)** y retire el conjunto del bloque motor.
- Retire la el cono cuchilla del adaptador separando los mismos tal como se muestra en la imagen **(fig.8)**.

ATENCIÓN:

Antes de poner a funcionar el aparato, asegúrese de que el cono se encuentra perfectamente colocado en el adaptador (figuras 3 y 4).



Figura 1

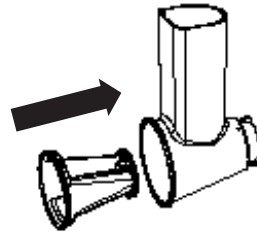


Figura 2

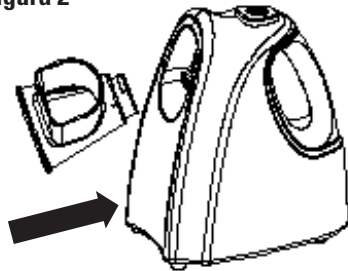


Figura 3

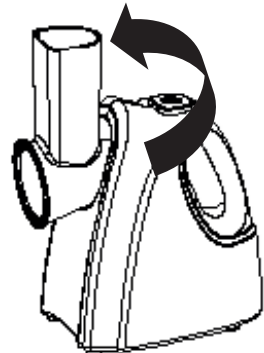




Figura 4

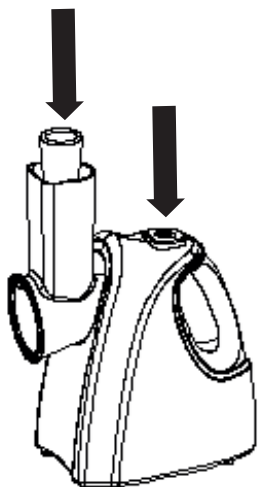


Figura 5

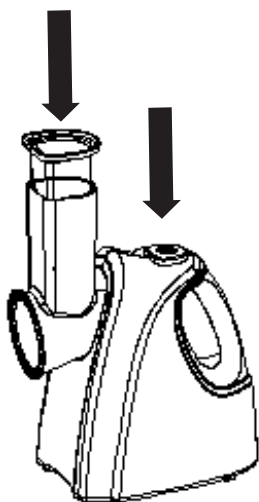


Figura 6

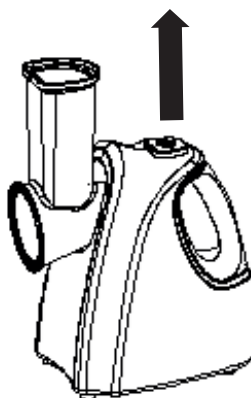


Figura 7

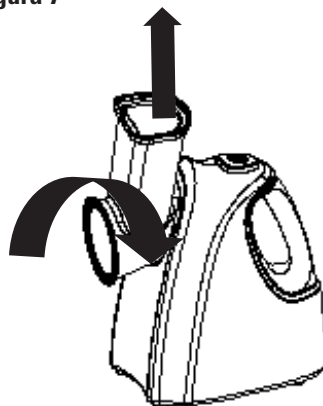
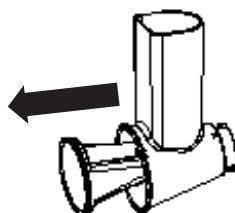


Figura 8





LIMPIEZA DEL APARATO

Desconecte siempre el aparato antes de limpiar el bloque motor (A).

- No sumerja el bloque motor ni lo pase por el agua. Limpie del bloque motor con un paño humedecido. Séquelo cuidadosamente.

Manipule los conos con precaución ya que sus cuchillas están muy afiladas.

- En caso de coloración de las partes de plástico por alimentos como las zanahorias, frótelas con un paño humedecido con aceite alimentario y a continuación límpielas normalmente.



EXPLICACIÓN DE LOS SÍMBOLOS



El signo de exclamación dentro del triángulo equilátero intenta alertar al usuario de la presencia de instrucciones operativas y de mantenimiento importantes en texto que acompaña este producto.



El relámpago con cabeza de flecha dentro de un triángulo equilátero intenta alertar al usuario de la presencia de "tensiones peligrosas" no aisladas, dentro del producto, que pueden ser de suficiente magnitud como para constituir un riesgo de descarga eléctrica para las personas.



RALLADOR ELÉCTRICO

Modelo: GR-2600

Tensión Nominal: 220-240V ~ 50/60Hz

Consumo: 150W

Origen: China

DATOS Y ESPECIFICACIONES SUJETOS A MODIFICACIÓN SIN AVISO PREVIO

IMPORTA, DISTRIBUYE Y GARANTIZA
FIRST RATE S.A.

(C1003ABH) RECONQUISTA 336 - PISO 6 OF. 65
CABA - REPÚBLICA ARGENTINA
Tel.: (54-11) 6379-4100 y 3526-0003



Notas:



A series of horizontal dotted lines for taking notes, spanning the width of the page below the 'Notas:' header.





ultracomb

Va con vos

